

KIT DE DÉCHARGE SANITAIRE (KDS)

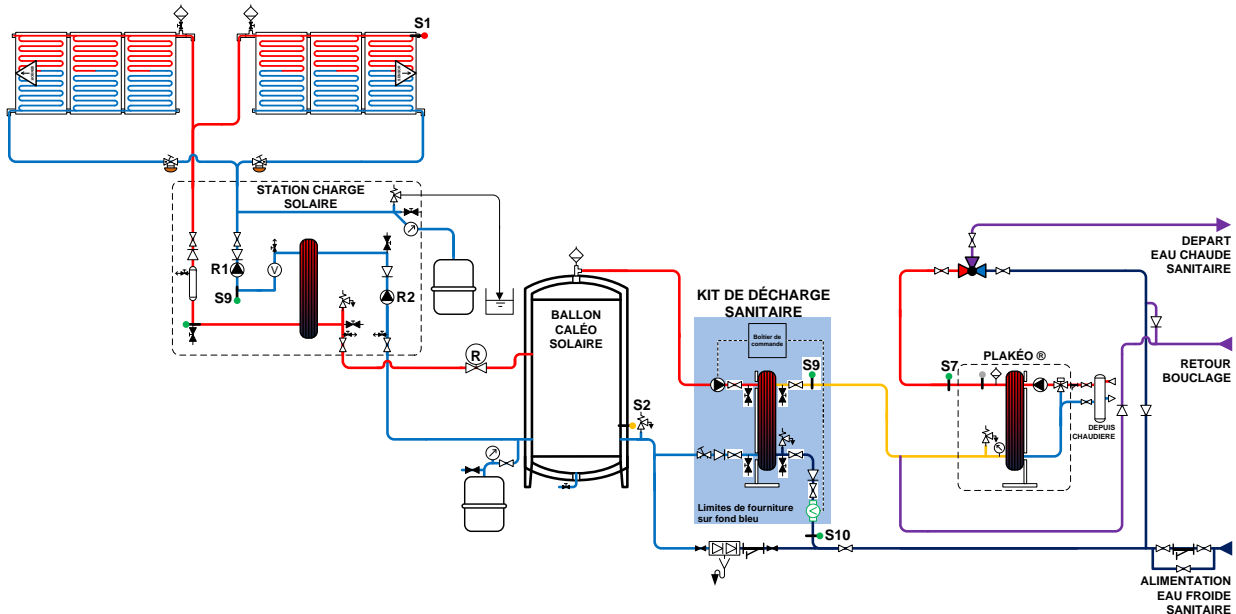
Fiche Technique 88

• DESCRIPTIF :

Le Kit de Décharge Sanitaire (KDS)* permet le transfert d'énergie d'un ballon solaire d'eau chaude de chauffage vers un appoint ECS. Il permet ainsi de limiter le risque de développement des légionnelles.

• PRINCIPE DE FONCTIONNEMENT:

Le compteur Eau Froide et/ou le fin de course de la vanne 3 voies du bouclage solaire déclenche la pompe primaire de l'échangeur durant une durée temporisée. Le compteur peut aussi être relié à une régulation afin de mesurer l'énergie récupérée.



• COMPOSITION DU MODULE :

- Echangeur calorifugé à plaques et joints
- Circulateur primaire simple (débit constant)
- Vanne d'équilibrage primaire
- Clapets anti-retour
- Soupape de sécurité sanitaire 7 bar
- Boîtier de commande
- Compteur de débit eau froide

Référence	Débit primaire = Débit ECS maximal (m³/h)	Débit primaire = Débit ECS maximal (L/min)	Régime de températures Primaire / Secondaire ECS (°C)	Pertes de charge maxi échangeur au primaire et au secondaire (mCE)	Modèle Compteur eau froide	Modèle Circulateur primaire KDS
50070202300	1,2	20	50 - 15°C / 10 - 45°C	2	DN 15 - Qn = 1,5 m³/h	TP 25-50/2
50070202301	2,4	40			DN 20 - Qn = 2,5 m³/h	TP 25-50/2
50070202302	3,6	60			DN 25 - Qn = 3,5 m³/h	TP 32-90/2
50070202303	4,8	80			DN 32 - Qn = 6 m³/h	TP 32-90/2
50070202304	6	100			DN 32 - Qn = 6 m³/h	TP 32-90/2
50070202305	7,2	120			DN 32 - Qn = 6 m³/h	TP 32-90/2
50070202306	8,7	145			DN 40 - Qn = 10 m³/h	TP 32-90/2
50070202307	9,9	165			DN 40 - Qn = 10 m³/h	TP 40-120/2
50070202308	11,1	185			DN 40 - Qn = 10 m³/h	TP 40-120/2
50070202309	12,3	205			DN 40 - Qn = 10 m³/h	TP 40-120/2

* Le Kit de Décharge Sanitaire est livré non assemblé.