

# HYDRO ACCUMULATEURS ÉLECTRIQUES

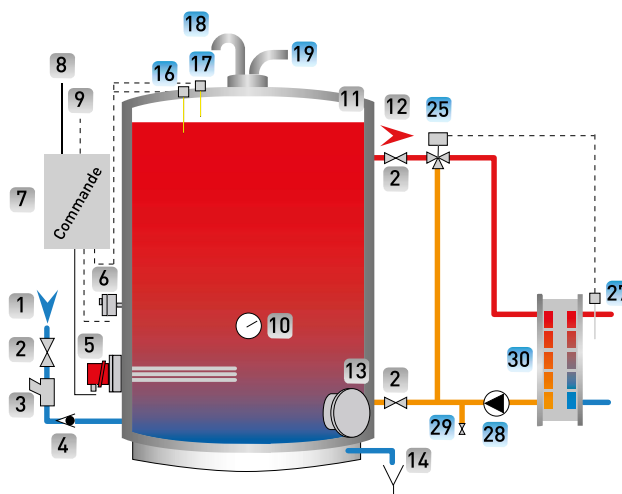
## Production et Stockage d'Eau Chaude Industrielle

### AIR LIBRE EN CIRCUIT FERMÉ

Les réservoirs d'hydro-accumulation du type "Air Libre en Circuit fermé", fonctionnent à la pression atmosphérique et à une température d'environ 85°C. Ils permettent l'expansion de l'eau au sommet du ballon et s'utilisent plutôt pour des grosses capacités, supprimant ainsi un volume important de vase d'expansion à membrane. Cette eau chaude peut circuler dans une installation de réchauffage telle que échangeur de température, réchauffeur ou préparateur d'eau chaude instantanée.

L'application dans le chauffage est possible à condition que l'installation se situe en dessous du niveau d'eau stockée.

Au déclenchement du tarif heures creuses, les thermoplongeurs s'enclenchent pour compenser les déperditions calorifiques ayant eu lieu pendant la journée. La température atteinte est celle affichée au thermostat de régulation. Le niveau d'eau est maintenu entre les sondes hautes et basses.



#### Légendes :

- |                                   |                                 |                          |                           |
|-----------------------------------|---------------------------------|--------------------------|---------------------------|
| 1. Entrée eau froide.             | 9. Télécommande heures creuses. | 17. Sonde niveau haut.   | 25. Vanne 3 voies.        |
| 2. Vannes d'isolement.            | 10. Thermomètre.                | 18. Event.               | 26. Élément chauffant.    |
| 3. Filtre à tamis.                | 11. Ballon d'eau chaude.        | 19. Trop-plein.          | 27. Sonde de prise de T°. |
| 4. Clapet de non retour.          | 12. Départ eau chaude.          | 20. Pompe de reprise.    | 28. Circulateur.          |
| 5. Thermoplongeur.                | 13. Trou d'homme de visite.     | 21. Soupape de sécurité. | 29. Vanne de vidange.     |
| 6. Thermostat régulation/sécurité | 14. Vidange.                    | 22. Purgeur automatique. | 30. Echangeur.            |
| 7. Armoire électrique.            | 15. Electrovanne.               | 23. Clapet casse-vide.   |                           |
| 8. Alimentation électrique.       | 16. Sonde niveau bas.           | 24. Système d'expansion. |                           |

## DESRIPTIF

### CUVE

- Capacités de 4 à 125 m<sup>3</sup>,
- Verticale en acier 1<sup>er</sup> choix
- Jupe support.
- Trou(s) d'homme de visite ø 400 mm.
- Anneaux de levage.
- Pieds de transport.
- Piquages suivant plan en page 4.

Air libre & air libre en circuit fermé :

- Pression de service = atmosphérique.
- Pression d'épreuve = 4 bar.

Sanitaire :

- 4 à 15 m<sup>3</sup> : P.S. = 6,7 bar, PE = 10 bar.
- 20 à 100 m<sup>3</sup> : P.S. = 4 bar, PE = 6 bar.

Chauffage :

- P.S. = 3 bar, PE = 4,5 bar.

### REVÊTEMENT INTÉRIEUR (A.C.S.)<sup>®</sup>.

- T° maximum = 85°C.
- Anodes de protection en magnésium (de 4 à 10 m<sup>3</sup>).

### REVÊTEMENT EXTÉRIEUR

- Peinture anti-rouille.

### CALORIFUGEAGE POUR IMPLANTATION À L'EXTÉRIEUR D'UN LOCAL

Classement au feu M0

- Laine de roche épaisseur 100 mm (densité 40 kg/m<sup>3</sup>).
- Jaquette tôle isoxal.

### ÉQUIPEMENT ÉLECTRIQUE

- Thermoplongeurs avec épingles en Incoloy.
- Bouchon fileté ø M77.
- Tension 230/400 V Tri jusqu'à 24 kW, 400/700 V Tri au-delà.
- Thermostat double sécurité (régulation = 0/110°C, sécurité = 90/110°C).

### ARMOIRE ÉLECTRIQUE

- Étanche (IP 55 jusqu'à 456 kW, IP 53 au-delà).
- Fixée sur le ballon, raccordée aux résistances et organes de régulation (jusqu'à 456 kW, livrée séparée au-delà).
- Câblage 400 V Tri.

### ACCESSOIRES

Air libre & air libre en circuit fermé :

Thermomètre, électrovanne ("air libre" uniquement), sonde(s) de niveau, indicateur de niveau à cadran (à partir de 8 m<sup>3</sup> en "air libre" uniquement).

Sanitaire & chauffage :

Thermomètre, soupape(s)  
(1 de 4 à 35 m<sup>3</sup>, 2 de 40 à 100 m<sup>3</sup>).

### OPTIONS

- Cuve réalisée en acier inoxydable AISI 316L (température d'utilisation maxi = 95°C).
- Pression de service, dimensions, implantation des piquages hors standard.
- Ballons horizontaux.
- Calorifugeage ép. 150 ou 200 mm.
- Armoire câblée en 230 ou 700 V Tri.
- Montage d'accessoires complémentaires (sondes, pompes, clapets, filtres...).

## DIMENSIONS

DN piquages Air Libre				
Capacité (m³)	1	2/3	4	5
4 à 15	32	50	32	50
20 à 35	32	80	50	50
40 à 60	50	100	80	50
70 à 100	50	150	80	80

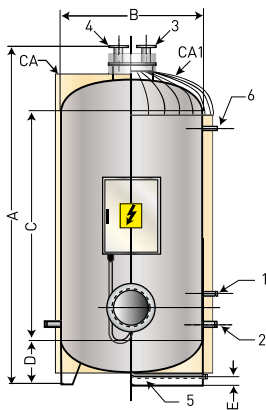
DN piquages A.L.C.F.*				
Capacité (m³)	1	2/4/6	3	5
4 à 8	32	50	80	50
10 à 12	32	50	80	50
15 à 50	32	80	80	50
60 à 100	50	100	100	50
110	50	150	150	80

DN piquages E.C.S.			
Capacité (m³)	1/2	3	4
4 à 10	80	50	32
12 à 15	100	50	32
20 à 35	100	50	32
40 à 50	100	50	2x32
60 à 110	100	80	2x32

DN piquages Chauffage				
Capacité (m³)	2/6	3	4	5
4 à 10	200	50	32	50
12 à 15	250	50	32	65
20 à 35	250	50	32	65
40 à 50	250	50	2x32	65
60 à 110	250	80	2x32	80

Légendes :

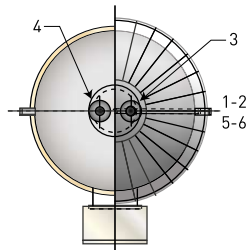
1. Entrée eau froide.
2. Sortie eau chaude.
3. Trop plein.
4. Event.
5. Vidange.



Légendes :

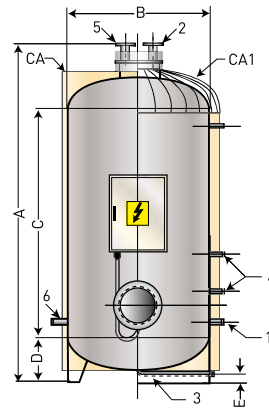
1. Remplissage eau froide.
2. Retour de boucle.
3. Trop plein.
4. Event.
5. Vidange.
6. Départ de boucle.

\*Nota : Air Libre en Circuit fermé.



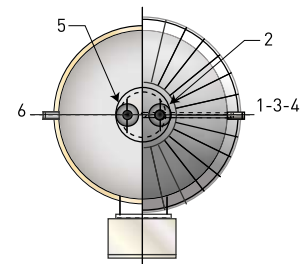
Légendes :

1. Entrée eau froide.
2. Sortie eau chaude.
3. Vidange.
4. Prise(s) pour soupape(s).
5. Prise pour casse-vide.



Légendes :

2. Départ de boucle.
3. Vidange.
4. Prise(s) pour soupape(s).
5. Prise pour casse-vide.
6. Retour de boucle.



CA = calorifugeage version intérieure (4 à 10 m³) - CA1 = calorifugeage version extérieure.

Capacité (litres)	A (mm)	B (mm)	C (mm)	D (mm)	E (mm)	Puissance en kW (chauffe 8 h)			
						Δ 25°C	Δ 45°C	Δ 55°C	Δ 85°C
4.000	2.820	1.500	2.000	460	80	15	30	35	60
5.000	3.410	1.500	2.500	460	80	20	35	40	70
6.000	3.910	1.500	3.000	460	80	24	40	48	90
8.000	3.730	1.900	2.500	530	80	30	60	70	105
10.000	4.230	1.900	3.000	530	80	40	70	90	140
12.000	5.230	1.900	4.000	530	80	48	90	105	150
15.000	6.210	1.900	5.000	530	80	60	120	120	210
20.000	5.400	2.500	3.500	750	100	72	140	175	245
25.000	6.380	2.500	4.500	750	100	90	175	210	315
30.000	7.380	2.500	5.500	750	100	120	210	240	385
35.000	8.350	2.500	6.500	750	100	140	245	280	455
40.000	7.070	3.000	5.000	860	100	175	280	350	525
50.000	8.350	3.000	6.000	860	100	210	350	420	630
60.000	9.770	3.000	8.000	860	100	245	420	490	770
70.000	10.050	3.000	10.000	960	150	280	455	560	875
80.000	12.980	3.000	11.000	960	150	315	525	665	1.015
100.000	15.700	3.000	14.000	960	150	385	665	805	1.260
110.000	17.180	3000	15.000	960	150	420	735	875	1365

