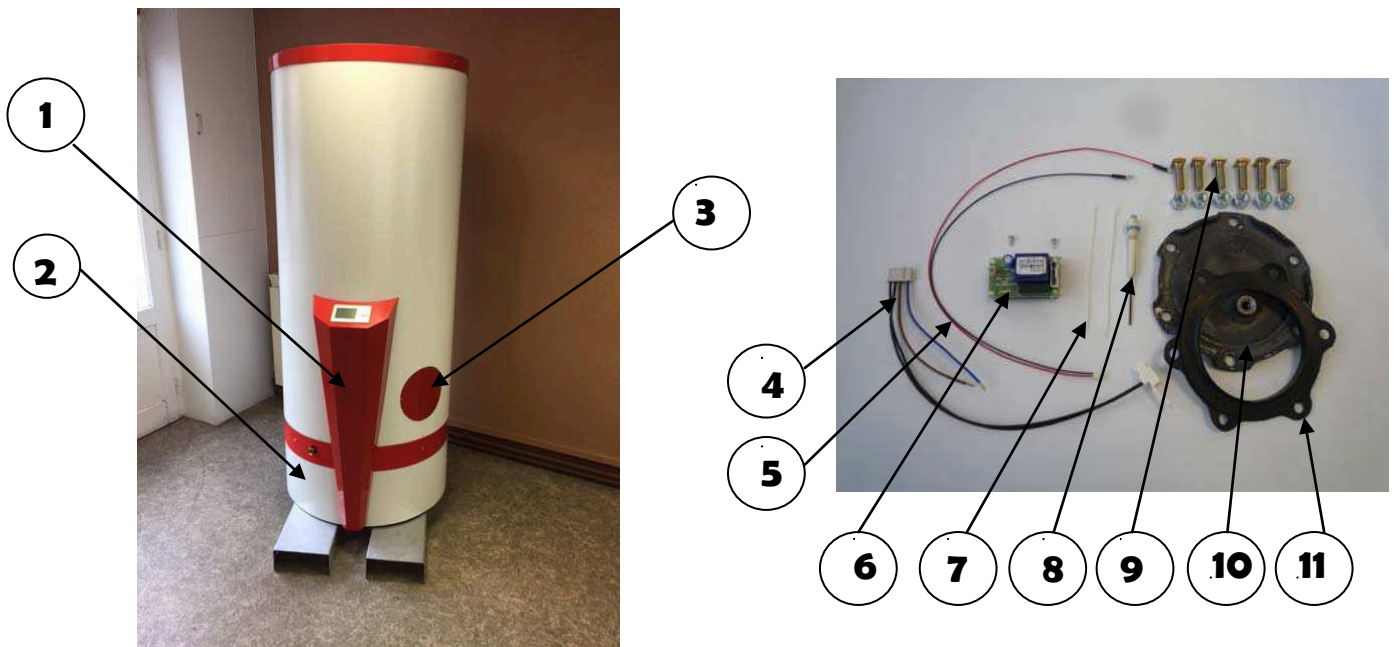


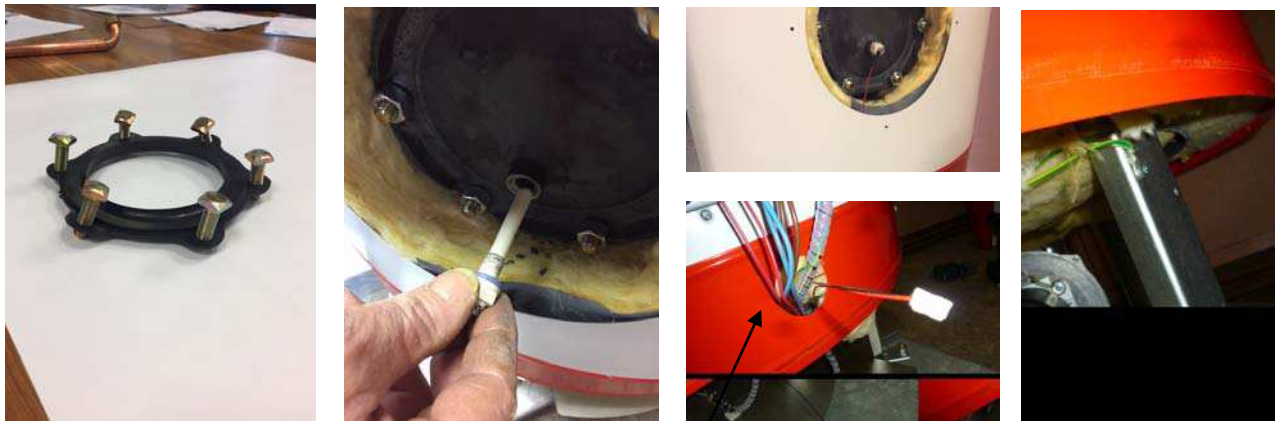
NOTICE DE MISE EN PLACE DU SYSTEME ANTICORROSION ELECTRONIQUE



Composition du Kit

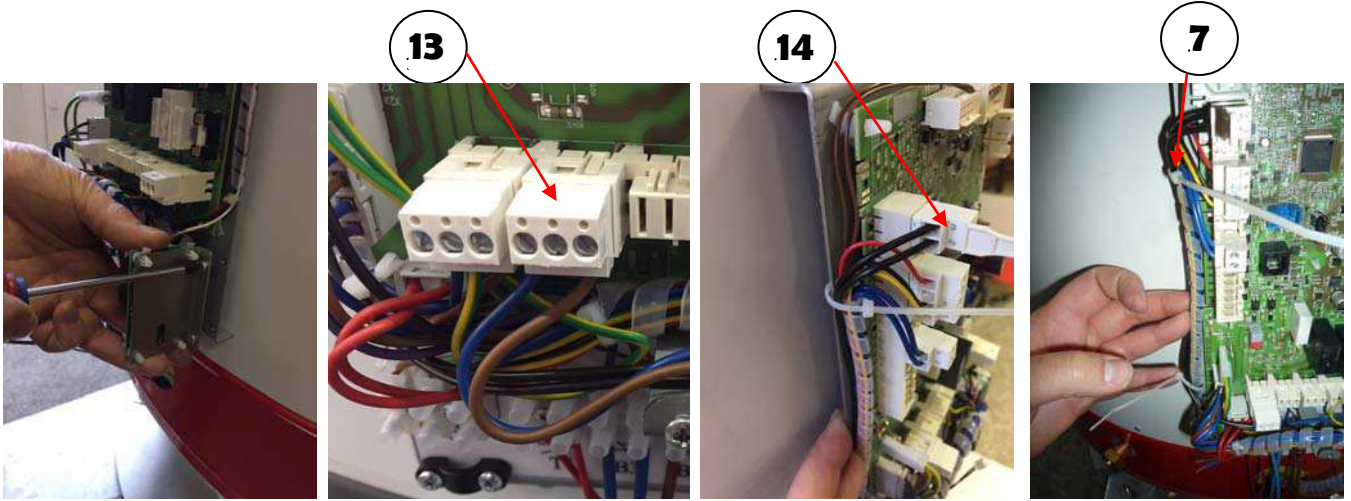
- **4** - 1 Câble alimentation
- **5** - 1 Câble liaison bougie/bloc électronique
- **6** - 1 Bloc électronique sur support + 2 vis
- **7** - 2 Rilsans
- **8** - 1 Bougie Titane
- **9** - 6 Boulons de fixation bride
- **10** - 1 Bride D110 avec manchon M10
- **11** - 1 Joint ouvert

Couper l'alimentation électrique du chauffe eau



12

- 1) Démontage du pupitre "1"; viroles inférieures "2"; cache trappe de visite "3" .
- 2) Démontage de la bride latérale Ø110 du réservoir (sous le cache trappe 3).
- 3) Mise en place de la bride avec manchon M10 (rep 10)
Attention au sens du joint (rep 11) lèvre vers l'intérieur du réservoir (serrage 2.5 daNm).
- 4) Mise en place de la bougie Titane (8) (graisser la bougie et la portée de joint pour faciliter le montage) sur la bride 110 (M10 Serrage 3 Nm).
- 5) Connecter le câble rouge du câble liaison(5) avec la bougie (M4 serrage 1 Nm).
- 6) Passage du câble (5) derrière la virole acier, puis par le trou de la virole intermédiaire (12) sous la carte électronique.
- 7) Raccordement du câble noir avec les câbles de terre sur le pied du réservoir.



8) Mise en place du bloc électronique à l'aide des 2 vis auto taraudeuses fournies.

9) Raccordement du câble de liaison (5) sur le bloc électronique.

10) Mise en place du câble d'alimentation (4) sur le bloc électronique.

11) Alimentation du bloc électronique avec le connecteur (13). Voir schéma ci-dessous.

12) Raccordement du bloc électronique sur le boîtier de contrôle avec le connecteur (14).

13) Mise en place de 2 rilsans (7).

14) Mise sous tension, vérification des leds.

15) Remonter les habillages en sens inverses.

16) Programmation :

Pour avoir accès aux paramètres de programmation voir notice technique et d'installation p 34.

Titre : "**Configuration**"

Paramètre :

5977 Fonct. Entrée H5, Choisir Message erreur/alarme.

5978 Sens d'action contact H5, Choisir Contact de repos.

