

CHAUDIÈRES ÉLECTRIQUES “MEGA-INDUS”

Production Instantanée d'Eau Chaude de Chauffage

Puissances 1.600 à 8.000 kW

Volume d'eau important

PRÉSENTATION

Souples d'utilisation, fiables et performantes, les chaudières électriques eau chaude LACAZE ENERGIES trouvent leurs applications dans de nombreux domaines :

En fonctionnement direct pour des applications de chauffage :

- Chauffage électrique ou bi-énergie de locaux (radiateurs, aérothermes...).
- Réchauffage d'hydro-accumulateurs.

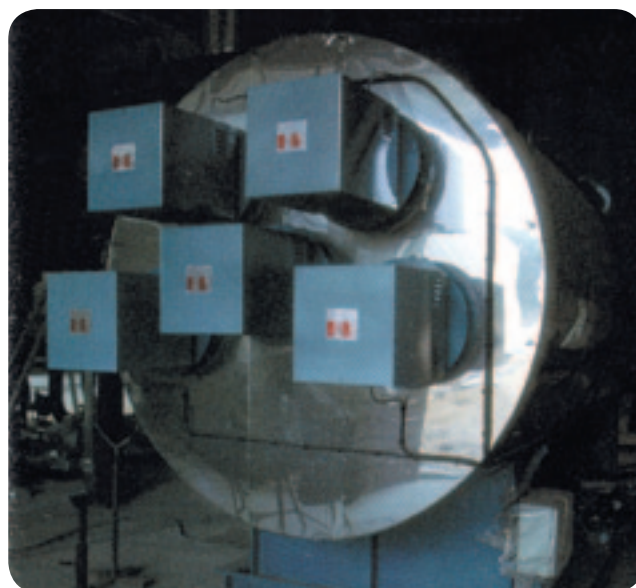
Par l'intermédiaire d'un échangeur :

- Réchauffage ou maintien en température de fluides divers.
- Production d'eau chaude sanitaire.
- Réchauffage d'eau de piscine.



AVANTAGES

- **Rendement proche de 100%.**
- **Entretien simple** et limité.
- Energie propre.
- Fonctionnement automatique.
- Durée de vie du corps de chauffe importante (fonctionnement en circuit fermé sous pression).
- Prix compétitif.



DESRIPTIF

CORPS

- Cylindrique horizontal.
- Acier premier choix monté sur chassis.
- **Pression de service maxi = 7 bar.**
- Pression d'épreuve = 10 bar.
- Trou d'homme de visite \varnothing 400 mm.
- Anneaux de levage.
- Peinture extérieure anti-rouille.
- Piquages suivant plan ci-après.

CALORIFUGEAGE

- Laine de roche ép. 100 mm.
- Jaquette tôle isoxal.

PUISSANCE

- Résistances électriques blindées.
- Epingles en Incoloy.
- Montage sur bride PN 16.

ARMOIRE ÉLECTRIQUE (700 V Tri)

Fixée sur le chassis de la chaudière, raccordée aux résistances et organes de régulation, comprenant :

- Coup de poing d'arrêt d'urgence (à raccorder au disjoncteur de tête).
- Distribution par barres cuivre sur isolateurs.
- Contacteurs pour thermoplongeur(s).
- Protection par fusibles des résistances.
- Régulation électronique 15 étages.
- Ventilation forcée.
- Bornes pour commande à distance.
- Contact sec pour report de défaut général.
- Voyant de mise sous tension.
- Un voyant de fonctionnement par étage de chauffe.

ACCESSOIRES

- Thermomètre.
- Thermostat de sécurité.
- Pressostat manque d'eau.
- Contrôleur de débit.
- Deux soupapes de sécurité.

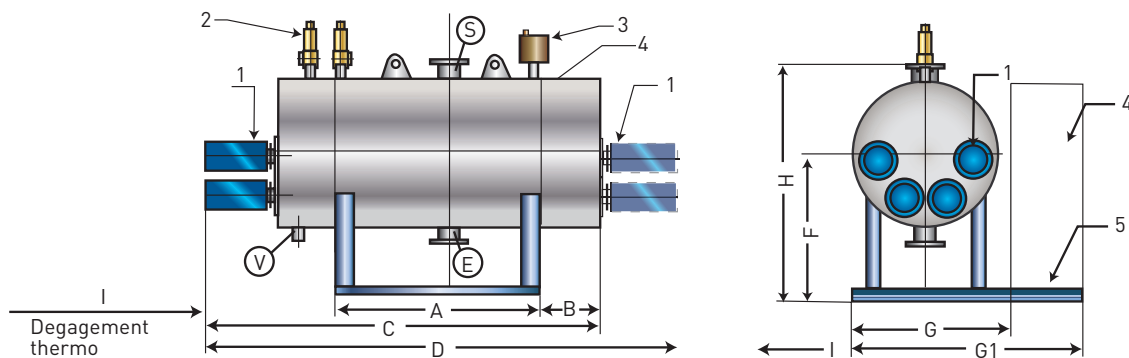
OPTIONS

- Intégration de la commande et de la protection de vannes motorisées et circulateurs.

GARANTIES

- Corps = **2 ans** (contre la perforation).
- Matériel électrique et accessoires = **1 an**.

DIMENSIONS



Légende :

- S. Départ de boucle.
- E. Retour de boucle.
- V. Vidange.
- I. Dégagement thermoplongeurs.
- 1. Thermoplongeurs.
- 2. Soupapes.
- 3. Pressostat manque d'eau.
- 4. Armoire électrique.
- 5. Châssis.

Puissance (kW)	A (mm)	B (mm)	C (mm)	D (mm)	F (mm)	G (mm)	G1 (mm)	H (mm)	I (mm)	E/S (DN)	V (DN)	1 (Nbr)
1.600	2.000	350	3.450		1.625		2.400	2.625	2.300	200	50	4
2.000	2.000	350	3.450		1.625		2.400	2.625	2.300	200	50	5
2.400	3.000	350		5.800	1.625		2.400	2.625	2.300	200	50	6
2.800	3.000	350		5.800	1.750		2.400	2.750	2.300	250	50	7
3.200	3.000	350		5.800	1.750		2.400	2.750	2.300	250	50	8
3.600	3.000	350		5.800	1.750	1.900		2.750	2.300	250	50	9
4.000	3.000	500		6.100	1.750	1.900		2.750	2.300	250	50	8
4.500	3.000	500		6.100	1.840	1.900		2.750	2.300	300	50	9
5.000	3.000	500		6.100	1.840	1.900		2.750	2.300	300	50	10
5.500	4.000	500		6.300	2.040	2.300		3.240	2.300	300	50	11
6.000	4.000	650		6.500	2.040	2.300		3.240	2.300	300	50	10
7.000	4.000	650		6.500	2.200	2.300		3.400	2.300	350	50	12
8.000	4.000	650		6.800	2.500	2.800		4.000	2.800	350	50	14